



## Superficie implantada con citrus en Tucumán – Campaña 2024

### Grupo Teledetección y SIG INTA EEA Famaillá - Tucumán

#### Introducción

El Grupo de Teledetección y SIG (Sistema de Información Geográfica) del INTA EEA Famaillá evaluó el área implantada con citrus en la provincia para la actual campaña.

#### Metodología empleada

El trabajo se realizó a través del procesamiento digital de imágenes satelitales donde se aplicaron metodologías de teledetección y análisis SIG.

Las imágenes del satélite Sentinel-2 usadas para este estudio fueron obtenidas de la plataforma Copernicus Open Access Hub, programa de observación terrestre de la Unión Europea. Dichas imágenes son el resultado de una colaboración estrecha entre la ESA (Agencia Espacial Europea) y la Comisión Europea.

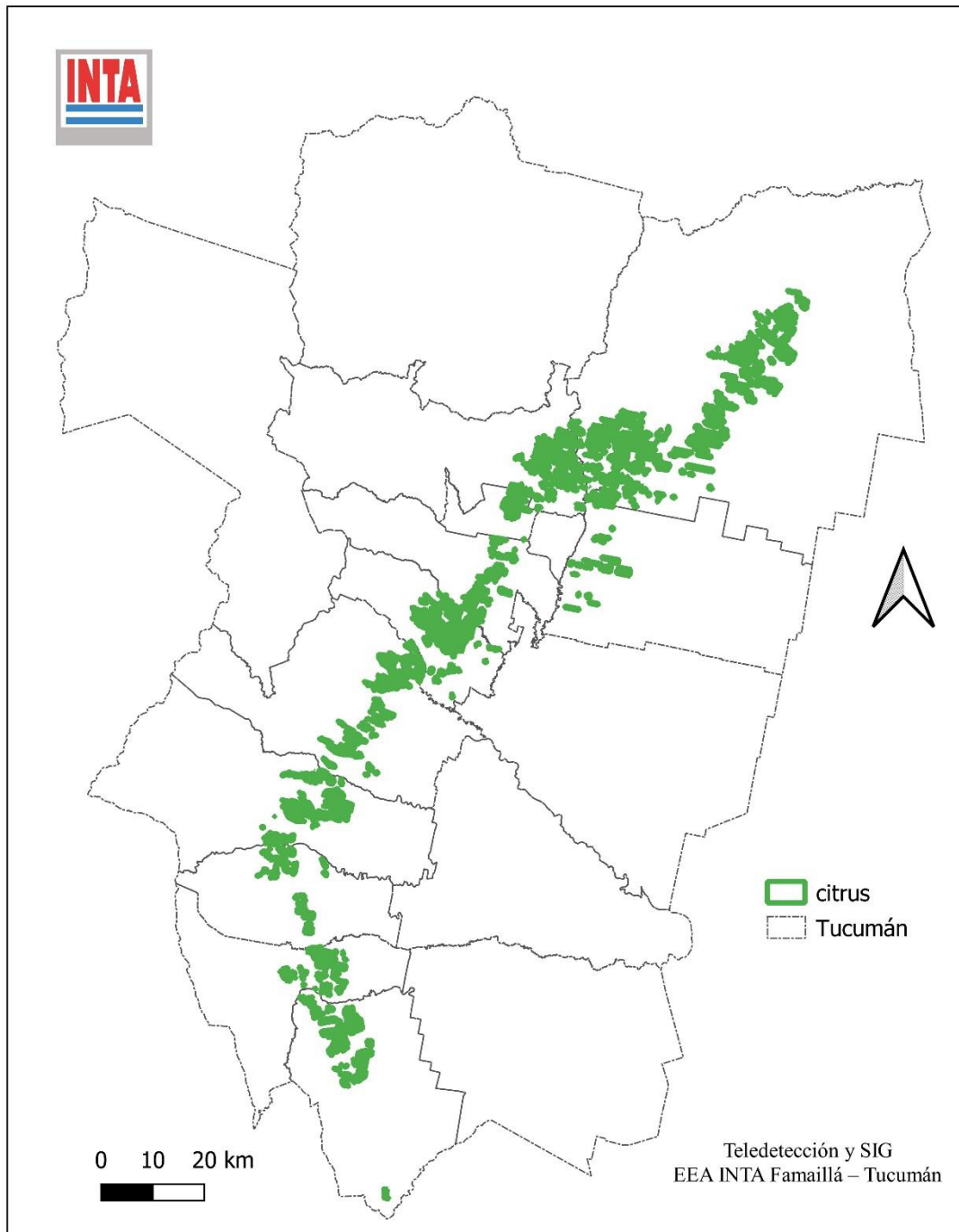
Se usaron imágenes de nivel 2A corregidas atmosféricamente y reproyectadas a "Transverse Mercator", datum "WGS 84", en las bandas 2 (azul), 3 (verde), 4 (rojo), 8 (NIR infrarrojo cercano) y 11 (SWIR infrarrojo onda corta), que presentan resoluciones espaciales de 10 y 20 m, correspondientes al 12 y 29 de marzo y 30 de junio de 2024.

También, se realizaron análisis multitemporales aplicando metodologías de análisis visual, digitalización de parcelas y análisis digital mediante clasificación supervisada con puntos de control de lotes conocidos y verificados para la presente campaña con salidas a campo.

El software empleado para el procesamiento de imágenes, análisis de datos georreferenciados y elaboración de cartografía digital fue QGIS versión 3.16.13.

## Resultados

Los datos obtenidos determinaron que **la superficie total implantada con cítricos en Tucumán durante la campaña 2024 es de 42.317 ha** (Figura 1).



**Figura 1.** Distribución espacial de la superficie cultivada con cítricos en la provincia de Tucumán durante la campaña 2024.

Burruyacú es, por excelencia, el mayor productor de citrus en la provincia, ya que contiene un 33,83% de la producción total. Famaillá, Tafí Viejo y Monteros superan el 9% por departamento (Tabla 1).

**Tabla 1.** Superficie y porcentaje departamental cultivado con cítricos en la provincia de Tucumán durante la campaña 2024.

Departamento	Superficie 2024	
	ha	%
Burruyacú	14.293	33,83%
Famaillá	4.177	9,89%
Tafí Viejo	4.058	9,60%
Monteros	3.922	9,28%
Chicligasta	3.550	8,40%
La Cocha	3.471	8,22%
J. B. Alberdi	1.998	5,52%
Lules	2.400	4,73%
Cruz Alta	1.857	4,40%
Rio Chico	1.321	3,13%
Yerba Buena	1.270	3,00%
<b>Total</b>	<b>42.317</b>	<b>100</b>

Comparando esta campaña con la de 2023, donde la superficie fue de **45.759** ha, hubo un importante descenso en el total implantado de 7,52%, equivalente a 3.442 ha. Burruyacú es el departamento que más descendió con 1.145 ha; Tafí Viejo bajó en 525 ha y Chicligasta en 408 ha. Todos los departamentos registraron una disminución de entre 4 y 13% (Tabla 2).

**Tabla 2.** Variación superficie implantada con Citrus entre las campañas 2023 y 2024.

Departamento	Superficie en ha		%
	2023	2024	
Burruyacú	15.438	14.293	-7,42
Tafí Viejo	4.583	4.058	-11,46
Famaillá	4.461	4.177	-6,37
Monteros	4.196	3.922	-6,53
Chicligasta	3.958	3.550	-10,31
La Cocha	3.628	3.471	-4,33



J. B. Alberdi	2.112	1.998	-5,40
Lules	2.506	2.332	-4,23
Cruz Alta	1.984	1.857	-6,40
Rio Chico	1.524	1.321	-13,32
Yerba Buena	1.369	1.270	-7,23
<b>Total</b>	<b>45.759</b>	<b>42.317</b>	<b>-7,52</b>

Los resultados de este relevamiento son parte de las estimaciones anuales que realiza la EEA Famaillá del INTA sobre la superficie ocupada por los principales cultivos de la provincia, en este caso citrus. Esto permite conocer, mediante datos, la expansión o crecimiento de algunas actividades agrícolas y visualizar el cambio de uso del suelo agrícola.

#### **Autoría**

Grupo Teledetección y SIG  
Área Recursos Naturales  
INTA EEA Famaillá  
Tucumán - Argentina  
Ruta Provincial 301, Km. 32