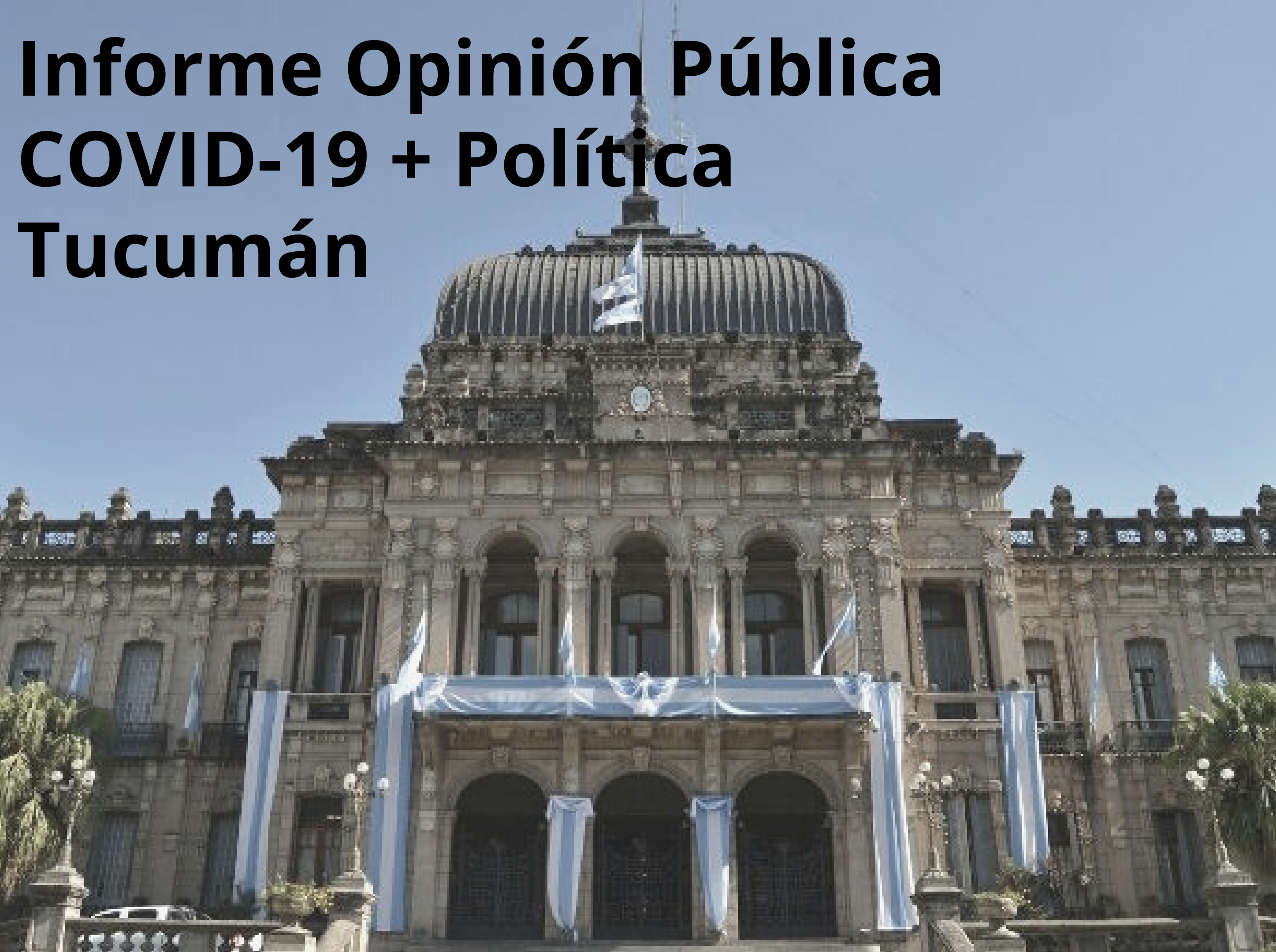


# Informe Opinión Pública COVID-19 + Política Tucumán

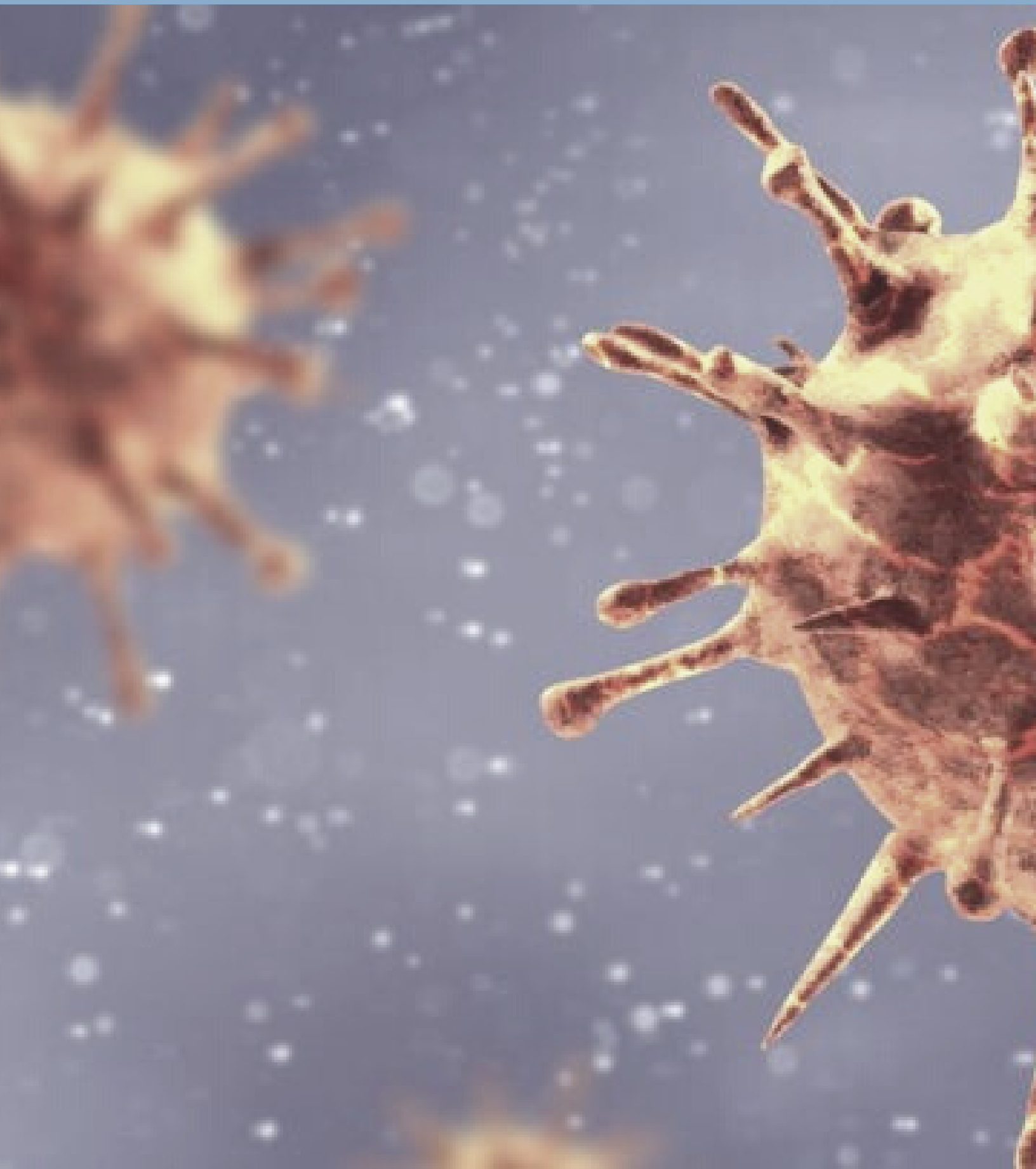


**Quality**  
latinoamérica

Consultores Políticos  
[www.qualitylatam.com.ar](http://www.qualitylatam.com.ar)



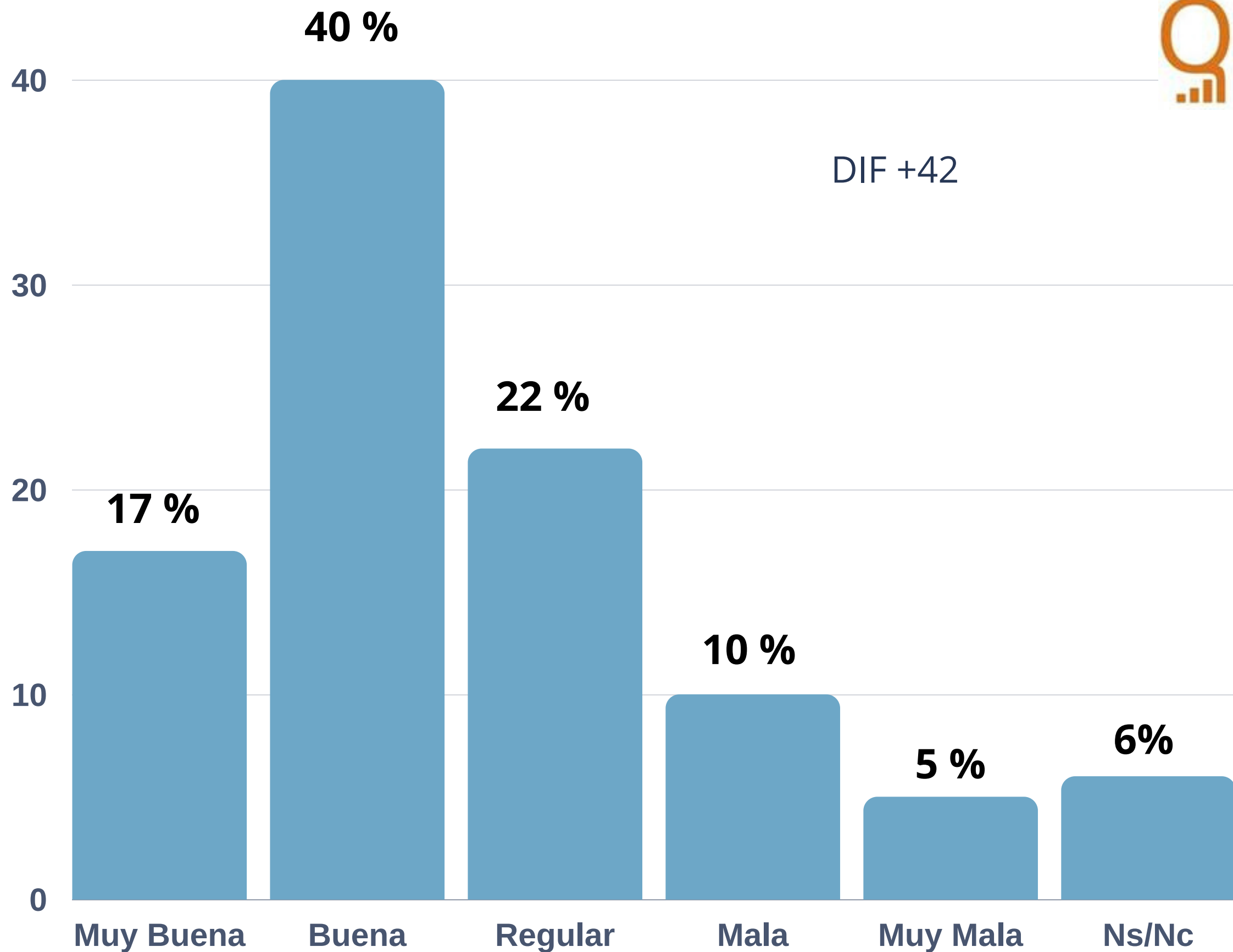
# Ficha Técnica



- Fecha de medición: 30 , 31 de Mayo y 1 de Junio de 2020
- Universo: Ciudadanos mayores de 16 años, residentes en la provincia de Tucumán
- Localidades: San Miguel de Tucumán, Tafi Viejo, YB, Banda del Río Salí, Concepción, Monteros, Trancas
- Tipo de Investigación: Estudio cuantitativo, recolección de datos mediante tecnología IVR a fijos y celulares, segmentados según parámetros poblacionales
- Muestra: 1200 casos efectivos
- Margen de error:  $\pm 2,3$
- Nivel de Confianza: 95%



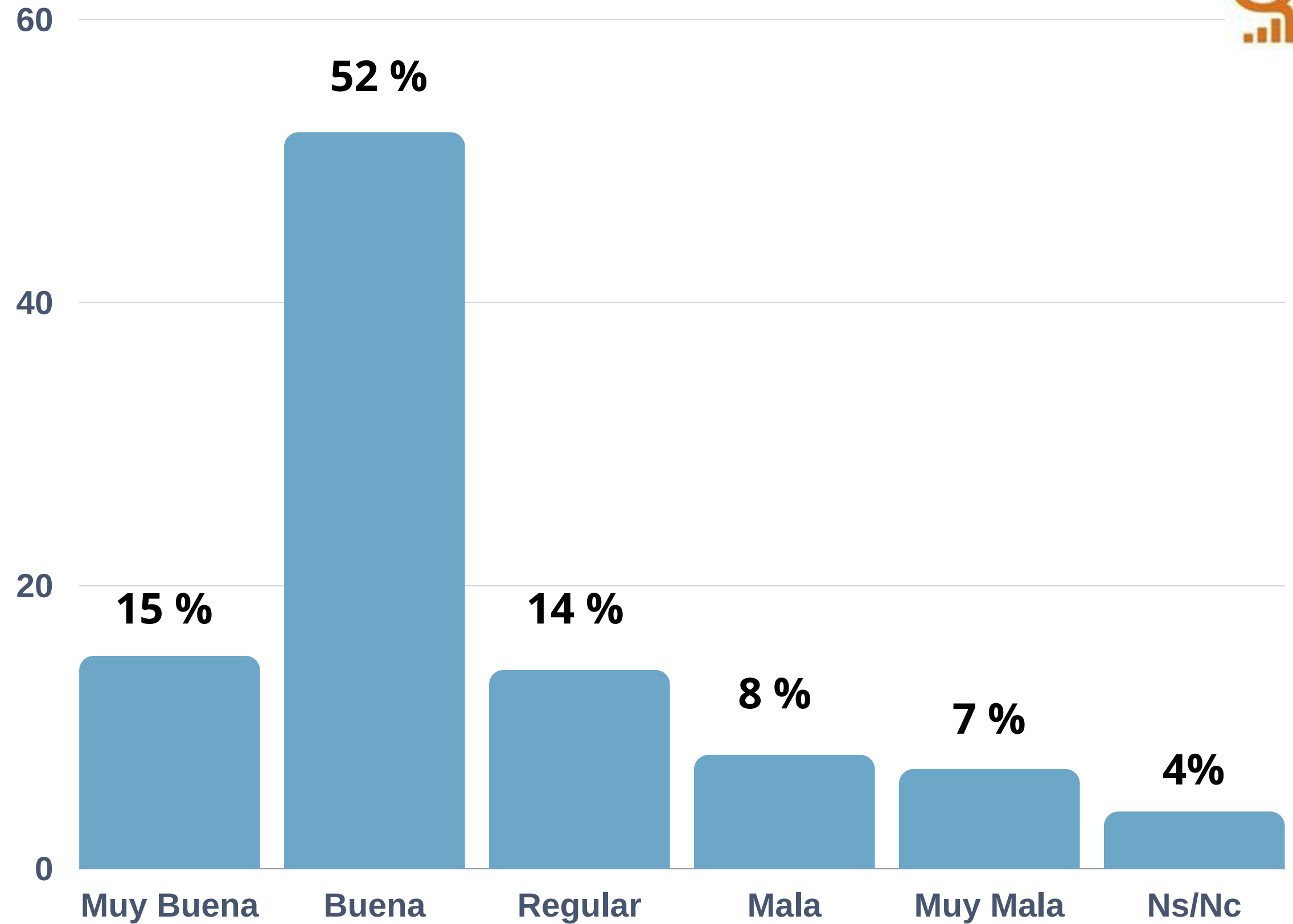
# ¿Qué imagen tiene del Presidente Alberto Fernández?



Base: 1200 casos



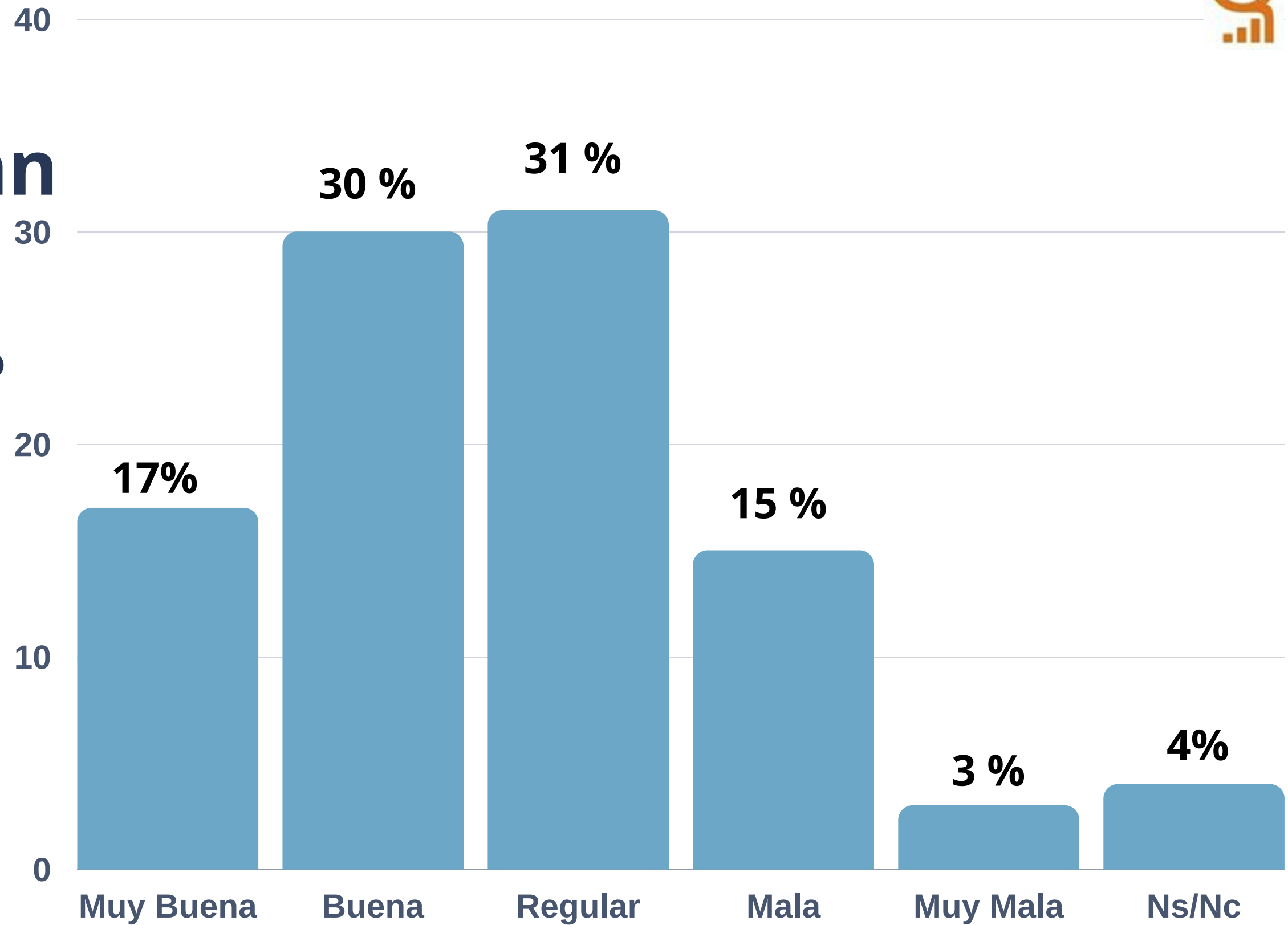
# ¿Cómo evalúa las medidas del Gobierno Nacional con respecto al COVID-19?



Base: 1200 casos



# ¿Cómo calificaría la gestión del Gob. Juan Manzur en la lucha contra el COVID-19?



Base: 1200 casos

**¿Esta de acuerdo o en desacuerdo con que la siguiente afirmación ...?**

**PREFIERO QUE LA CUARENTENA SE LEVANTE PARA SALVAR LA ECONOMÍA**

**68%**

**DE ACUERDO**

**28%**

**EN DESACUERDO**

**4%**

**NS/NC**

**¿Esta de acuerdo o en desacuerdo con que la siguiente afirmación ...?**

**PREFIERO ESPERAR  
30 DÍAS MAS HASTA  
QUE PASE LO PEOR  
DEL COVID19**

**31%**

**DE ACUERDO**

**64%**

**EN DESACUERDO**

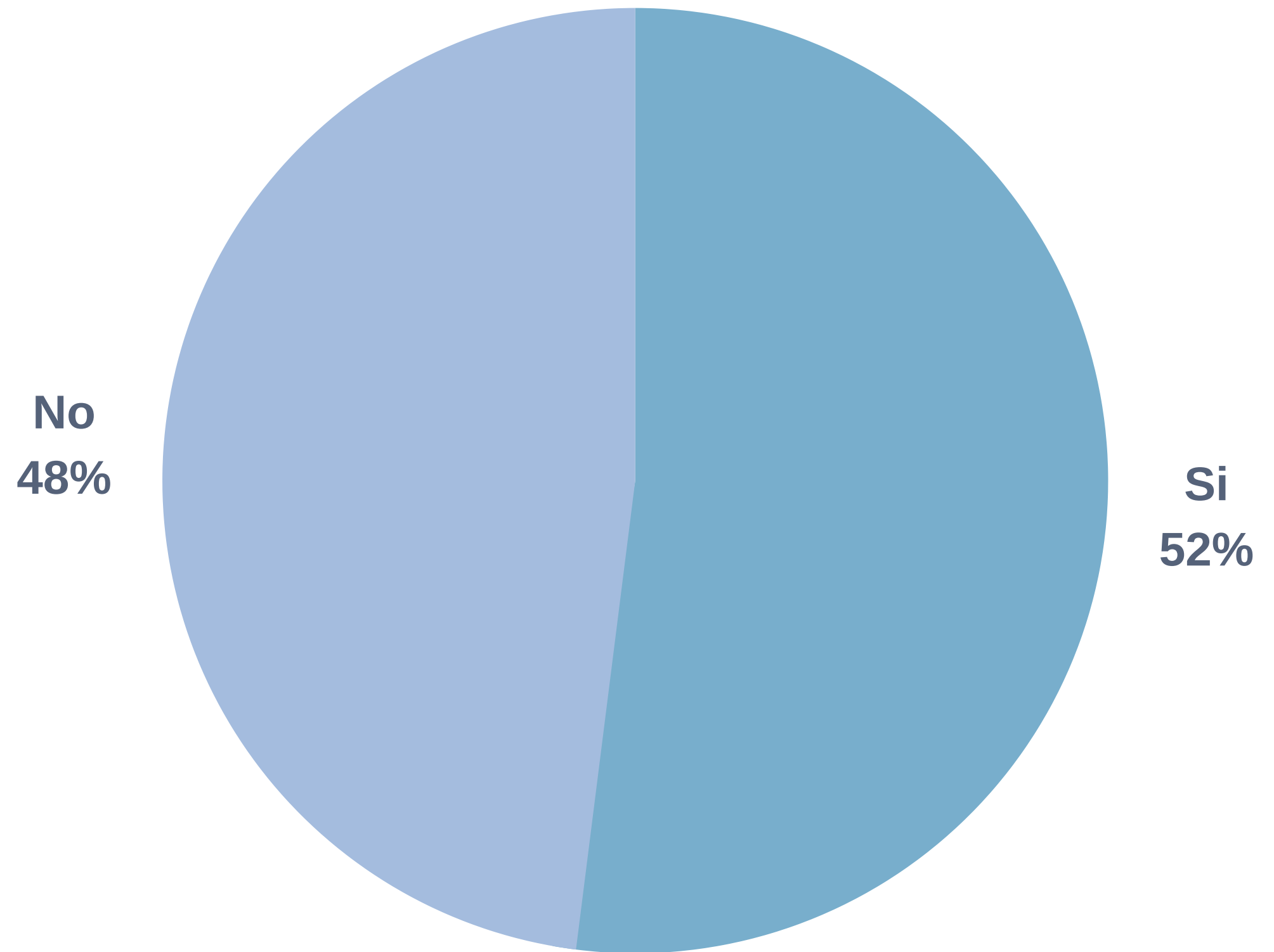
**5%**

**NS/NC**



# ¿Ud. considera que la ciudadanía cumplió con las medidas de aislamiento?

---



Base: 1200 casos



# ¿Cuán afectada cree que se verá su situación económica personal luego de la crisis del COVID19?

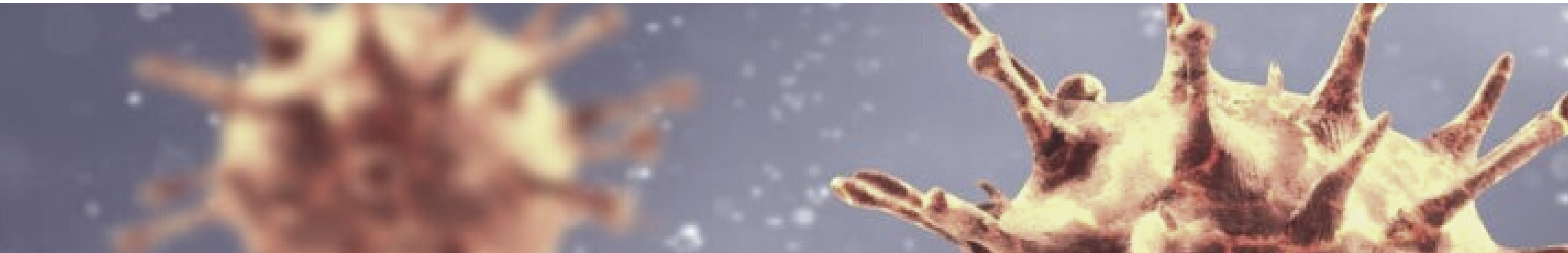


71%  
**MUY AFECTADA**

25%  
**POCO AFECTADA**

4%  
**NADA AFECTADA**

Base: 1200 casos



# ¿Esta Ud. de acuerdo o en desacuerdo con que el estado se haga cargo del Transporte Público de Pasajeros?



12%

**DE ACUERDO**

59%

**EN DESACUERDO**

29%

**NS/NC**

Base: 1200 casos



# ¿Esta Ud. de acuerdo o en desacuerdo con que se plantee una Reforma de la Constitución Provincial?



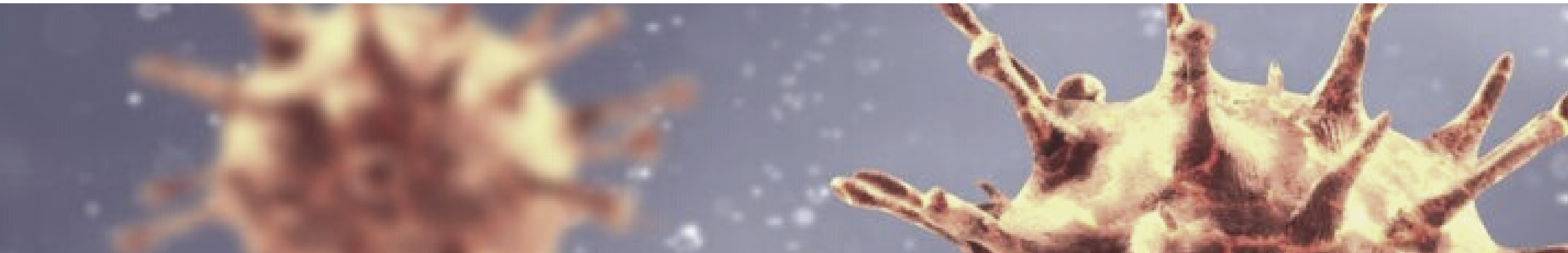
---

**21%**  
**DE ACUERDO**

**62%**  
**EN DESACUERDO**

**17%**  
**NS/NC**

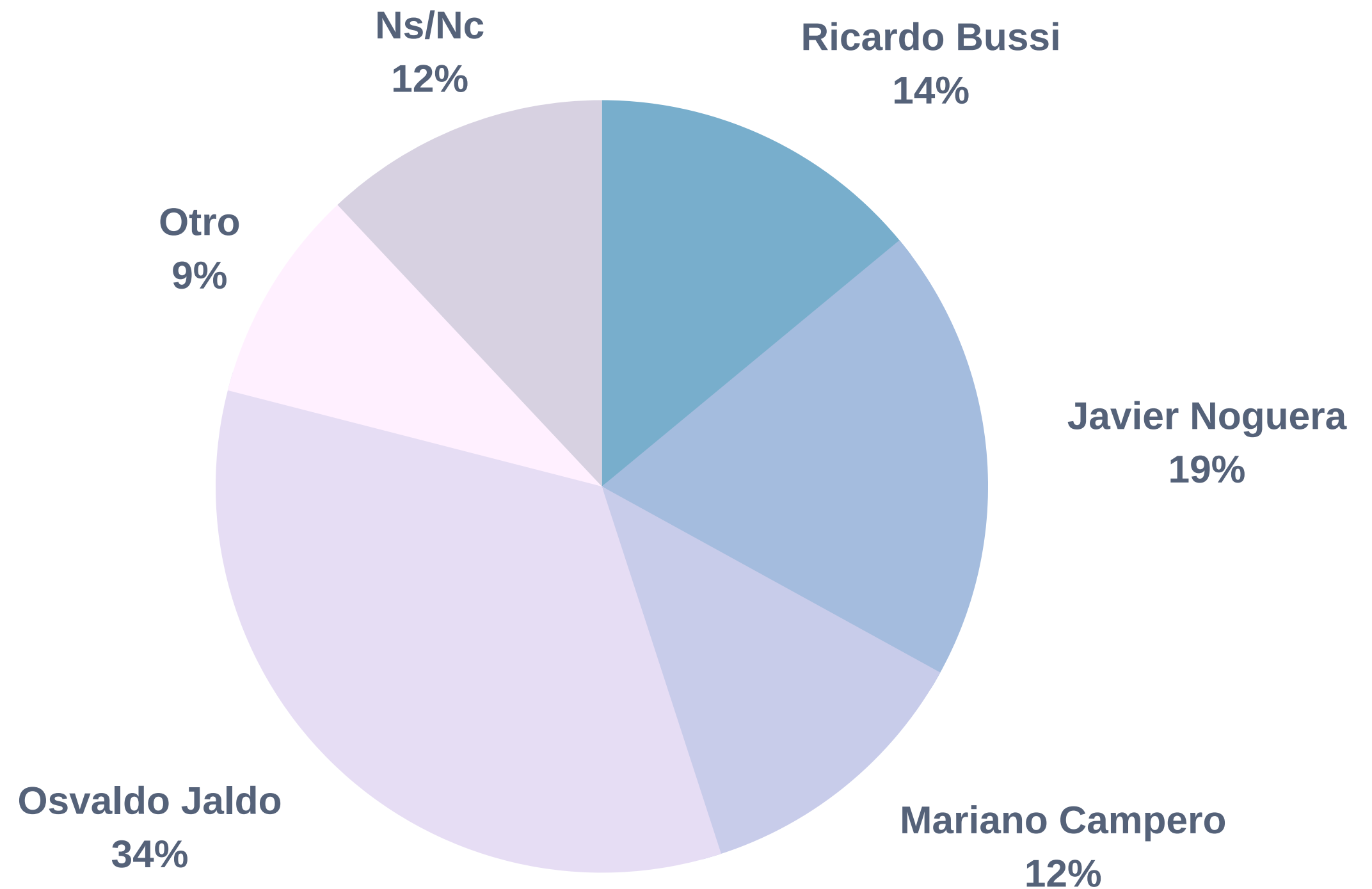
Base: 1200 casos





**En las próximas elecciones a Gobernador, el Dr. Juan Manzur no puede ser reelecto. Si compitieran los siguientes candidatos, ¿Ud. por cuál se inclinaría?**

---



Base: 1200 casos

EN **NUESTRO SITIO** WEB PODRÁS DESCARGAR EL **2DO INFORME**  
**OPINIÓN PÚBLICA COVID-19 + POLÍTICA**  
TUCUMÁN, SERVICIOS QUE OFRECEMOS, STAFF Y NOVEDADES

**[www.qualitylatam.com.ar](http://www.qualitylatam.com.ar)**

Somos **INNOVACIÓN GLOBAL + VISIÓN REGIONAL**

**30**  
**AÑOS**





TELÉFONOS:  
+54 11 52785945  
+54 381 2338199

EMAIL  
[info@qualitylatam.com.ar](mailto:info@qualitylatam.com.ar)

**Contáctanos**

**Synapsis**  
Simple Explanations

**Quality**  
latinoamérica

**Quality**  
RESEARCH & TALENT